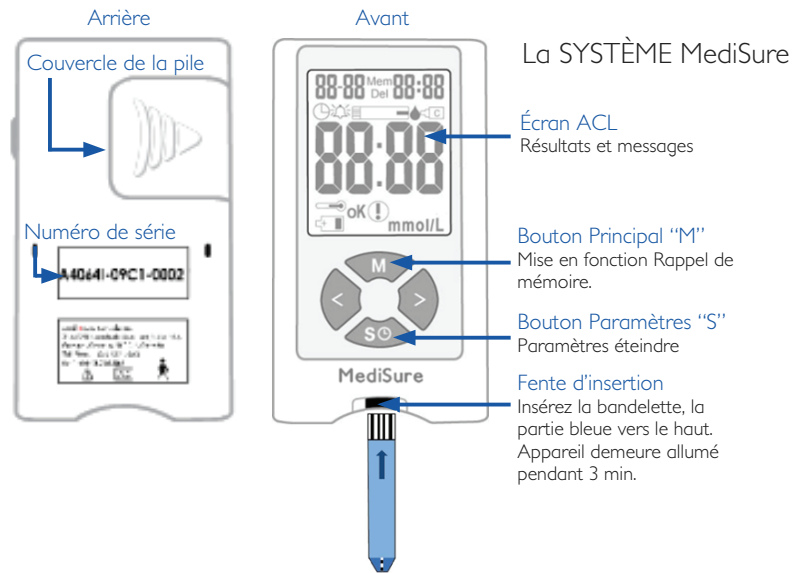


GUIDE RAPIDE DE DÉPART

MediSure[®]
Système de mesure de la glycémie

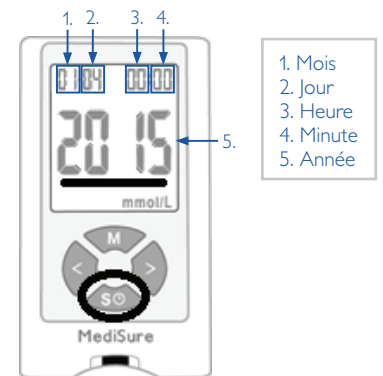
Installation de la Batterie

1. Appuyez sur le couvercle de la pile et faites glisser vers la droite.
2. Insérez fermement une nouvelle pile, le côté positif (+) vers le haut.



Ajustement de la date et de l'heure

1. Appuyez et maintenez le bouton « S » durant environ 3 secondes.
 2. L'année clignotera à l'écran. Appuyez sur le bouton > ou < pour ajuster l'année.
 3. Appuyez sur le bouton « S ». Le mois clignotera à l'écran. Appuyez sur le bouton > ou < pour ajuster le mois.
 4. Répétez l'étape III pour ajuster le jour, l'heure (24 heures) et les minutes.
 5. Appuyez sur le bouton « S ». « SET » clignotera à l'écran et s'éteindra.
 6. Appuyez le bouton "S". « SET » clignotera à l'écran et s'éteindra
- La date et l'heure sont maintenant réglées.



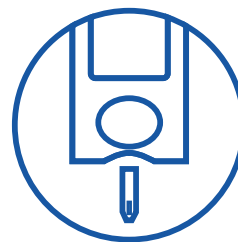
Effectuer un test



Lavez vos mains à l'eau chaude savonneuse.



Insérez une lancette dans l'appareil auto-piqueur.



Insérez une bandelette test dans le glucomètre.



Appliquez l'échantillon sanguin. Résultats en 6 secondes !

Revoir les résultats en mémoire

1. Appuyez sur le bouton "M" pour activer le glucomètre. Appuyez une fois de plus sur le bouton "M"
2. Les derniers résultats de tests s'affichent. Appuyez sur > ou < pour afficher les autres résultats.
3. Appuyez sur le bouton « M » une troisième fois pour voir les moyennes pour 7, 21 et 28 jours.
4. Appuyez sur le bouton « S » pour éteindre l'appareil.

